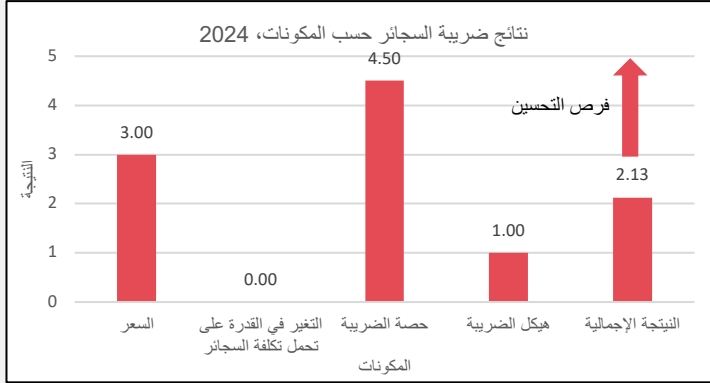


## الاقتصاد من أجل الصحة: بطاقة تقييم ضريبة السجائر صحيفة وقائع الأردن

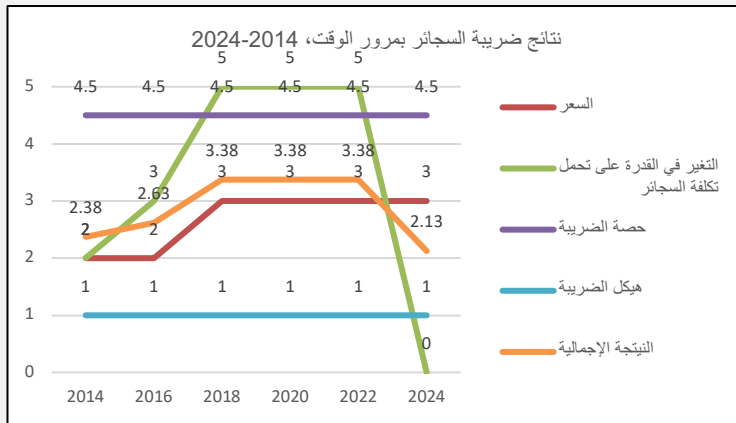
### سياسات الضرائب على السجائر في عام 2024م

قيمت بطاقة التقييم أربعة عناصر ضريبية رئيسية باستخدام مقياس من خمس نقاط، وهي: سعر السجائر، والتغير في القدرة على تحمل تكاليف السجائر، وحصة الضريبة، والهيكل الضريبي، حيث تعكس النتيجة الإجمالية متوسط نتائج الأردن لهذه العناصر. وتعكس هذه النتيجة نقاط القوة والفرص المتاحة حالياً في الأردن لزيادة الإيرادات الضريبية وتحسين الصحة.



### سياسات الضرائب على السجائر مع مرور الوقت

ارتفعت النتيجة الإجمالية للأردن بين عامي 2014 و2018، لكنها انخفضت في عام 2024 بسبب انخفاض كبير في مؤشر تغير القدرة على تحمل التكاليف.



### مقارنة الأردن بالدول الأخرى

يحقق الأردن نتائج أفضل من متوسط نتائج الدول في منطقتيه ومجموعة الدخل التي ينتمي لها، كما انها أعلى من المتوسط العالمي، ومع ذلك هناك مجال واسع للتحسن مقارنة بالدول ذات الأداء الأفضل.

